





Vypracovala	Zodpovědný projektant	Zodpovědný zástupce	Kontrola
			
Kraj: Královéhradecký		PÚ s RP: Trutnov	
OÚ: Úpice			
Investor: ČR – Státní pozemkový úřad, Trutnov			
Akce: <b>Biokoridory a interakční prvky v k. ú. Radeč</b>			
Obsah: D. Dokumentace objektů - SO – 05 Biokoridor LBK4 – terénní úpravy			



ROKYCANOVA 114/IV  
566 01 VYSOKÉ MÝTO  
tel.   
E-mail: 

Stupeň:	DSP a DPS
Datum	10.2024
Zak.číslo:	039 30-24

**Č. paré 1**

## **D. DOKUMENTACE OBJEKTŮ**

### **D.1. STAVEBNÍ A TECHNOLOGICKÁ ČÁST**

#### **D.1.1. ARCHITEKTONICKO-STAVEBNÍ ŘEŠENÍ**

##### **D.1.1.1. - Technická zpráva**

##### **D.1.1.2. – Výkresová část**

###### **D.1.1.2.1. Interakční prvek IP6**

D.1.1.2.1.1. Návrhová situace IP6 1:800

D.1.1.2.1.2. Osazovací plán úseků A, B 1:150

###### **D.1.1.2.2. Interakční prvek IP14b**

D.1.1.2.2.1. Návrhová situace IP14b 1:800

###### **D.1.1.2.3. Lokální biokoridor LBK7**

D.1.1.2.3.1. Návrhová situace LBK7 1:400

D.1.1.2.3.2. Osazovací plán úseků C, D 1:150

###### **D.1.1.2.4. Lokální biokoridor LBK4 část I.**

D.1.1.2.4.1. Návrhová situace LBK 4 část I. 1:400

D.1.1.2.4.2. Osazovací plán úseků E, F 1:400

###### **D.1.1.2.5. Lokální biokoridor LBK4 část II.**

D.1.1.2.5.1. Návrhová situace LBK 4 část II. 1:250

D.1.1.2.5.2. Osazovací plán úseku G 1:150

D.1.1.2.5.3. Řezy tůní A 1:100

D.1.1.2.5.5. Řezy tůní C 1:100

D.1.1.2.5.6. Tabulka kubatur

D.1.1.2.5.7. Batygrafické křivky

###### **D.1.1.2.6. Lokální biokoridor LBK4 část III.**

D.1.1.2.6.1. Návrhová situace LBK 4 část III. 1:250

D.1.1.2.6.2. Řezy tůní 1 1:100

D.1.1.2.6.3. Řezy tůní 2 1:100

D.1.1.2.6.4. Řezy tůní 3 1:100

D.1.1.2.6.5. Řezy tůní 4 1:100

D.1.1.2.6.6. Řezy tůní 5 1:100

D.1.1.2.6.7. Řezy tůní 6 1:100

D.1.1.2.6.8. Řezy tůní 7 1:100

D.1.1.2.6.9. Řezy tůní 8 1:100

D.1.1.2.6.10. Řezy tůní 9 1:100

D.1.1.2.6.11. Tabulka kubatur

D.1.1.2.6.12. Batygrafické křivky

#### **D.1.2. STAVEBNĚ KONSTRUKČNÍ ŘEŠENÍ – neobsahuje**

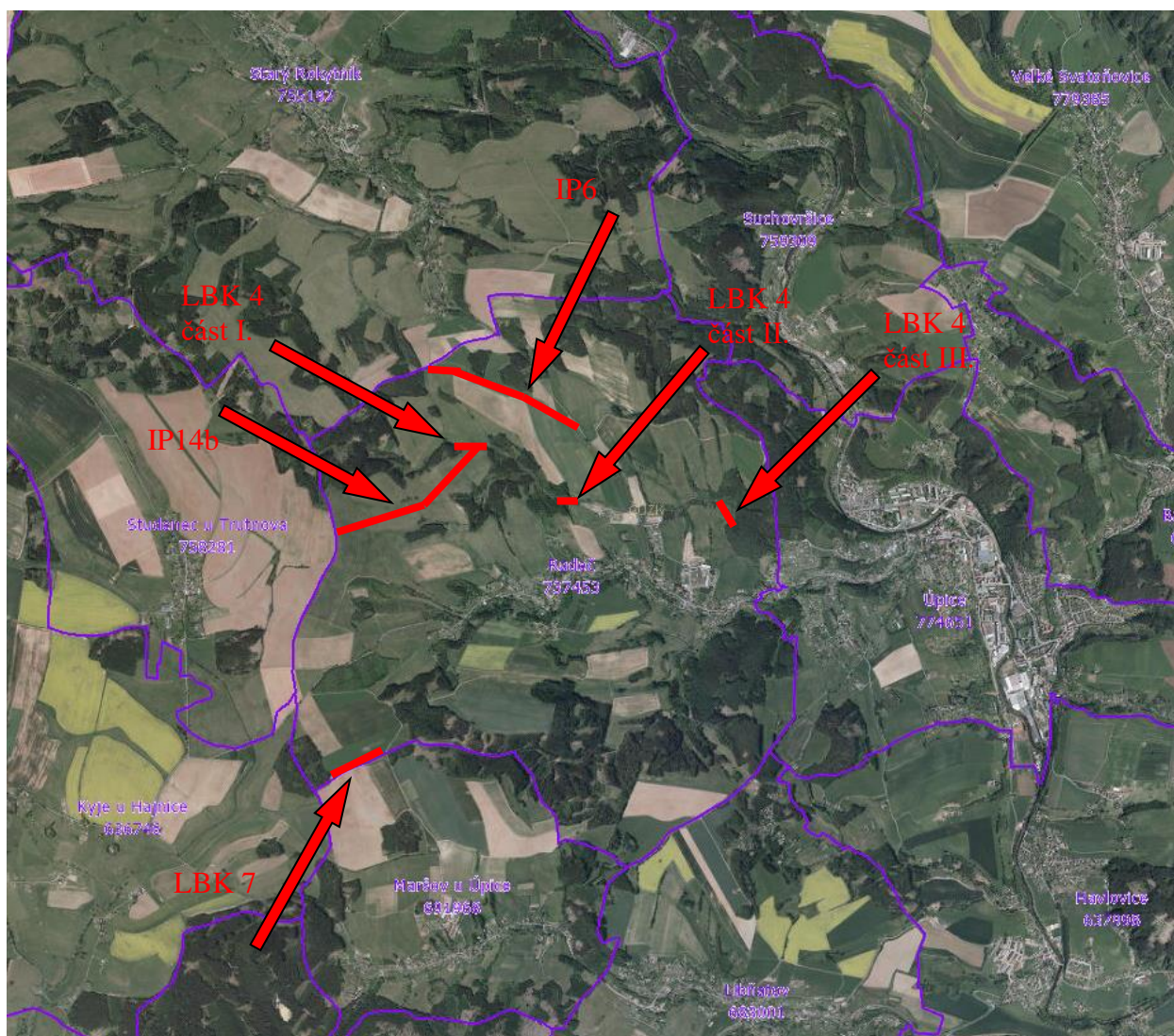
#### **D.1.3. POŽÁRNĚ BEZPEČNOSTNÍ ŘEŠENÍ – neobsahuje**

#### **D.1.4. TECHNIKA PROSTŘEDÍ STAVEB – neobsahuje**

### **D.2. DOKUMENTACE TECHNICKÝCH A TECHNOLOGICKÝCH ZAŘÍZENÍ – neobsahuje**

**Zejména základní architektonické řešení, stavebně technické řešení, provozní řešení, požadavky na technické vlastnosti stavby a podmínky přístupnosti.**

SO – 01 Interakční prvek IP6  
SO – 02 Interakční prvek IP14b  
SO – 03 Biokoridor LBK7  
SO – 04 Biokoridor LBK4 - výsadby  
SO – 05 Biokoridor LBK4 – terénní úpravy



### **SO – 05 Biokoridor LBK4 terénní úpravy**

V dotčených lokalitách je navrhováno celkem 11 tůní do maximální plochy 300 m<sup>2</sup> a hloubky max. 1,5 m se sklony svahů 1:3 až 1:15. Přebytná zemina z výkopu tůní se navrhuje rozprostřít v zájmovém území na dotčených parcelách v průměrné tloušťce cca 35 cm. Před rozprostřením zeminy dojde k sejmutí ornice, která bude po uložení zeminy rozprostřena zpět. Následně zde bude založen travní porost. Ornice z tůní bude rozprostřena nad hladiny tůní a okolní terén v severní části lokality LBK4 část III. dojde k odstranění keřů a náletů o celkové ploše 860 m<sup>2</sup>.

#### **Část II.**

##### **Tůň A**

Min. sklon břehů	1:3 – 1:8
Max. hloubka tůně	1,5 m
Kóta hladiny	404,17 m n.m.
Plocha hladiny	147 m <sup>2</sup>
Plocha tůně	147 m <sup>2</sup>
Kóta dna	402,67 m n.m.

##### **Tůň C**

Min. sklon břehů	1:3 – 1:5
Max. hloubka tůně	0.75 m
Kóta hladiny	402,69 m n.m.
Plocha hladiny	72 m <sup>2</sup>
Plocha tůně	160 m <sup>2</sup>
Objem tůně	27 m <sup>3</sup>
Kóta dna	401,94 m n.m.

### Část III.:

#### **Tůň 1**

Plocha tůně	293 m <sup>2</sup>
Plocha hladiny	154 m <sup>2</sup>
Objem tůně	91 m <sup>3</sup>
Max. hloubka	1,5 m
Sklony tůně	1:3 – 1:6
Plocha litorálního pásma	81 m <sup>2</sup>
Kóta hladiny	378,69 m n.m.
Kóta dna	377,20 m n.m.

#### **Tůň 2**

Plocha tůně	297 m <sup>2</sup>
Plocha hladiny	207 m <sup>2</sup>
Objem tůně	121 m <sup>3</sup>
Max. hloubka	1,5 m
Sklony tůně	1:3 – 1:8
Plocha litorálního pásma	96 m <sup>2</sup>
Kóta hladiny	379,90 m n.m.
Kóta dna	378,40 m n.m.

#### **Tůň 3**

Plocha tůně	295 m <sup>2</sup>
Plocha hladiny	126 m <sup>2</sup>
Objem tůně	76 m <sup>3</sup>
Max. hloubka	1,5 m
Sklony tůně	1:3 – 1:5
Plocha litorálního pásma	69 m <sup>2</sup>
Kóta hladiny	380,44 m n.m.
Kóta dna	378,84 m n.m.

#### **Tůň 4**

Plocha tůně	285 m <sup>2</sup>
Plocha hladiny	135 m <sup>2</sup>
Objem tůně	80 m <sup>3</sup>
Max. hloubka	1,5 m
Sklony tůně	1:3 – 1:6
Plocha litorálního pásma	80 m <sup>2</sup>
Kóta hladiny	381,91 m n.m.
Kóta dna	380,41 m n.m.

#### **Tůň 5**

Plocha tůně	118 m <sup>2</sup>
Plocha hladiny	59 m <sup>2</sup>
Objem tůně	36 m <sup>3</sup>
Max. hloubka	0,8 m
Sklony tůně	1:3 – 1:8
Plocha litorálního pásma	52 m <sup>2</sup>
Kóta hladiny	383,00 m n.m.
Kóta dna	382,20 m n.m.

### **Tůň 6**

Plocha tůně	291 m <sup>2</sup>
Plocha hladiny	141 m <sup>2</sup>
Objem tůně	68 m <sup>3</sup>
Max. hloubka	1,0 m
Sklony tůně	1:3 – 1:10
Plocha litorálního pásma	80 m <sup>2</sup>
Kóta hladiny	385,60 m n.m.
Kóta dna	384,60 m n.m.

### **Tůň 7**

Plocha tůně	288 m <sup>2</sup>
Plocha hladiny	213 m <sup>2</sup>
Objem tůně	130 m <sup>3</sup>
Max. hloubka	1,2 m
Sklony tůně	1:3 – 1:8
Plocha litorálního pásma	111 m <sup>2</sup>
Kóta hladiny	385,70 m n.m.
Kóta dna	384,30m n.m.

### **Tůň 8**

Plocha tůně	299 m <sup>2</sup>
Plocha hladiny	201 m <sup>2</sup>
Objem tůně	131 m <sup>3</sup>
Max. hloubka	1,42 m
Sklony tůně	1:3 – 1:8
Plocha litorálního pásma	88 m <sup>2</sup>
Kóta hladiny	386,20 m n.m.
Kóta dna	384,88 m n.m.

### **Tůň 9**

Plocha tůně	200 m <sup>2</sup>
Plocha hladiny	126 m <sup>2</sup>
Objem tůně	39 m <sup>3</sup>
Max. hloubka	0,75 m
Sklony tůně	1:6 – 1:15
Plocha litorálního pásma	106 m <sup>2</sup>
Kóta hladiny	387,07 m n.m.
Kóta dna	386,32 m n.m.